

概述

KF5306是一款高效率、高精度的升压型大功率 LED 灯恒流驱动控制芯片。

KF5306 内置高精度误差放大器，固定关断时间控制电路，恒流驱动电路等，特别适合大功率、多个高亮度 LED 灯串的恒流驱动。

KF5306 通过调节外置的电流采样电阻，能控制高亮度 LED 灯的驱动电流，使 LED 灯亮度达到预期恒定亮度。在 DIM 端加 PWM 信号，还可以进行 LED 灯调光。

KF5306 采用固定关断时间的控制方式，其关断时间可通过外部电阻设定，采用内置补偿技术，无需外部补偿电容，且内置输出过压保护功能，其过压保护点可通过外部电阻设定。

KF5306 采用 SOP8 封装。

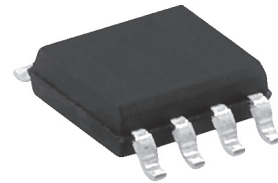
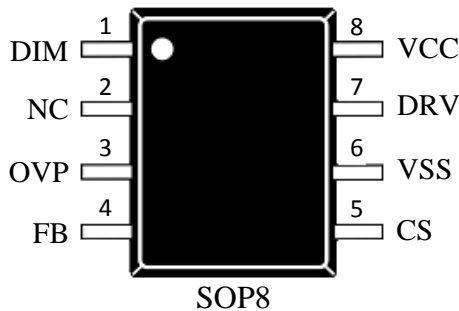
特点

- 宽输入电压范围：6.5V~24V
- 兼容高压输入：12V~38V
- 高效率：可高达 95%
- CS 限流保护电压：500mV
- FB 电流采样电压：250mV
- 芯片供电欠压保护：5.8V
- 关断时间可调
- 内置补偿技术
- 内置输出 OVP 功能

应用领域

- LED 灯杯、电池供电的 LED 灯串、平板显示 LED 背光、恒流充电器控制和大功率 LED 照明等。

封装及管脚分配



典型应用电路图

